

'KLUIS' PEIRE

GRUNDRISS ERDGESCHOSS

VORBAU - 2003

- 1 EINGANG
- 2 VORHALLE
- 3 AUSSTELLUNGSRAUM
- 4 GARTENDURCHGANG / KLEINER AUSSTELLUNGSRAUM
- 5 TREPPE ZUR KLAUSE
- 6 DIENSTRAUM

INNENHOF

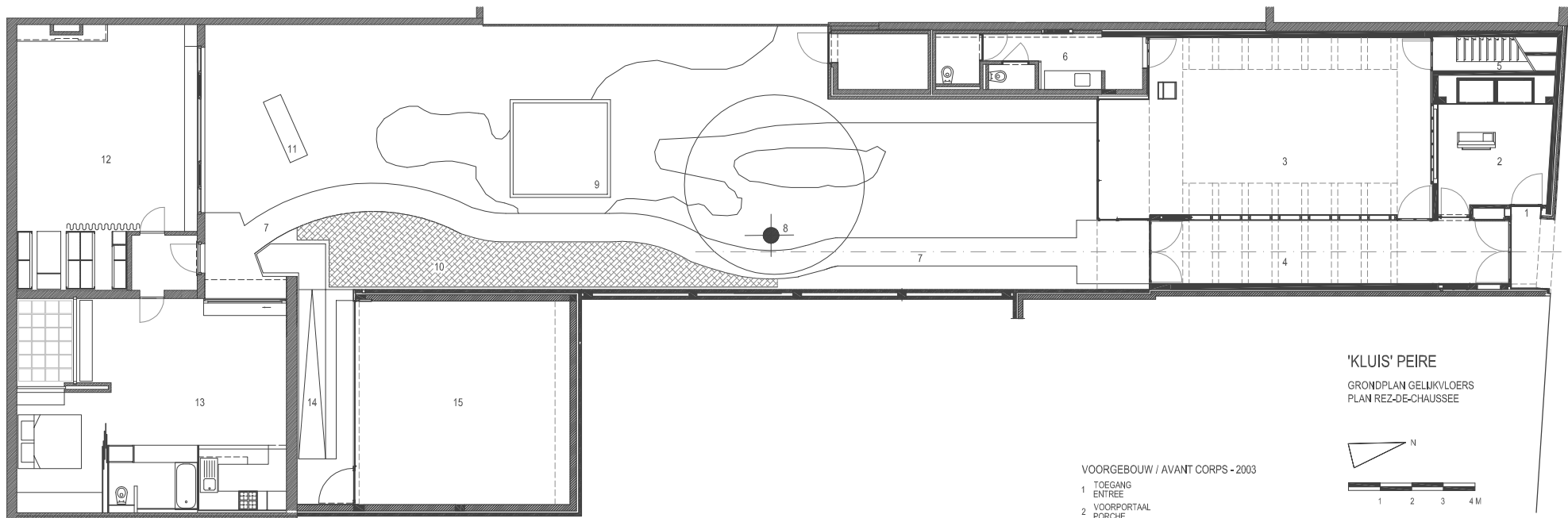
- 7 SCHLÄNGELPFAD
- 8 TANNE
- 9 GEWÄSSERANLAGE
- 10 BESTEHENDE HECKE
- 11 SKULPTUR VON JOSEP MARÍA SUBIRACHS

ATELIER - 1947 / 1964

- 12 MALERWERKSTATT - 1947
- 13 WOHNRAUM (BUNGALOW) - 1964

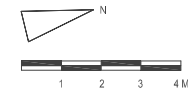
GARTENZIMMER - 2010

- 14 SCHIEFE EBENE
- 15 NEUER AUSSTELLUNGSRAUM



DE JUDESTRAT

'KLUIS' PEIRE
GRONDPLAN GELIJKVLOERS
PLAN REZ-DE-CHAUSSEE



VOORGEBOUW / AVANT CORPS - 2003

- 1 TOEGANG / ENTREE
- 2 VOORPORTAAL / PORCHE
- 3 EXPOSITIERUIMTE / ESPACE D'EXPOSITION
- 4 DOORSTEEK NAAR TUIN / KLEINE EXPOSITIERUIMTE / PASSAGE VERS LE JARDIN / ESPACE D'EXPOSITION
- 5 TRAP NAAR KLUIS / ESCALIER VERS LA RESERVE DES OEUVRES
- 6 DIENSTENRUIMTE / LOCAL DE SERVICE

BINNENTUIN / JARDIN

- 7 KRONKELEND TUINPAD / SENTIER SINUEUX
- 8 DEN / PIN
- 9 WATERPARTIJ / PLAN D'EAUX
- 10 BESTAANDE HAAG / HAIE PRESENTE
- 11 SCULPTUUR VAN JOSEP MARIA SUBIRACHS / SCULPTURE DE JOSEP MARIA SUBIRACHS

ATELIER - 1947 / 1964

- 12 SCHILDERSATELIER - 1947
- 12 ATELIER - 1947
- 13 WOONRUIMTE - 1964
- 13 ESPACE HABITABLE - 1964

TUINKAMER / PIECE EN REZ-DE-JARDIN - 2010

- 14 HELLEND VLAK / PLAN INCLINE
- 14 HELLEND VLAK / PLAN INCLINE
- 15 NIEUWE EXPOSITIERUIMTE / NOUVELLE ESPACE D'EXPOSITION